

# LEGENDA LAGANDA GALANDA

Stála expozícia Mikuláša Galandu

Návrh novej stálej expozícia si dáva za úlohu vytvoriť súčasný galérijný priestor s rozpoznateľným tvarovým a farebným odkazom na tvorbu Mikuláša Galandu. Zámerom je minimalizovať vizuálne rušivé prvky architektúry a priniesť nové, jasne definované tvary. Konceptii dominujú dva výrazné prvky – presklený inštalačný stôl opticky prepájajúci miestnosti aj témy a dominantná farebná predsadená stena, ktorá rozširuje a akcentuje výstavný priestor. Inštalačné objekty poskytujú priestor na prezentáciu diel v rozšírených logických a významových súvislostiach a zároveň vytvárajú charakteristickú vizuálnu atmosféru expozície. Výtvarno-priestorové riešenie expozície je koncipované lineárne, rešpektujúc jednotlivé témy vo vzájomnej časovej aj tematickej návaznosti.





Miestnosť č. 1 s úvodnou grafikou k expozícii



Miestnosť č. 2



Miestnosť č.3

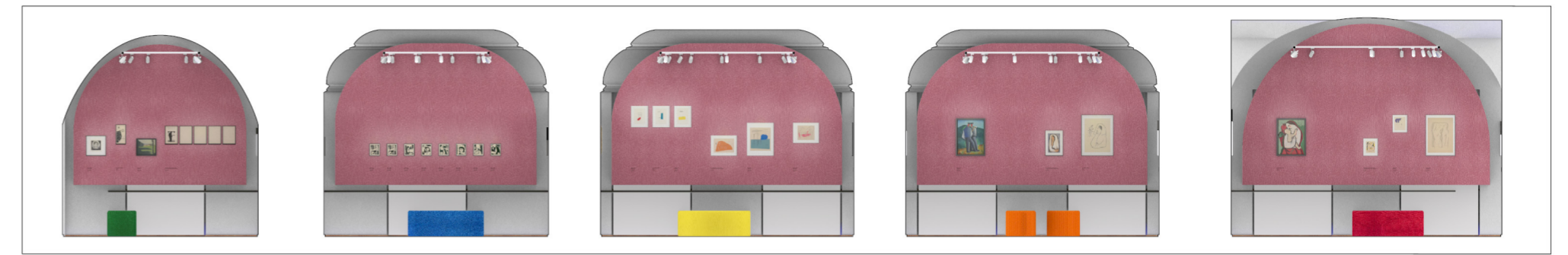
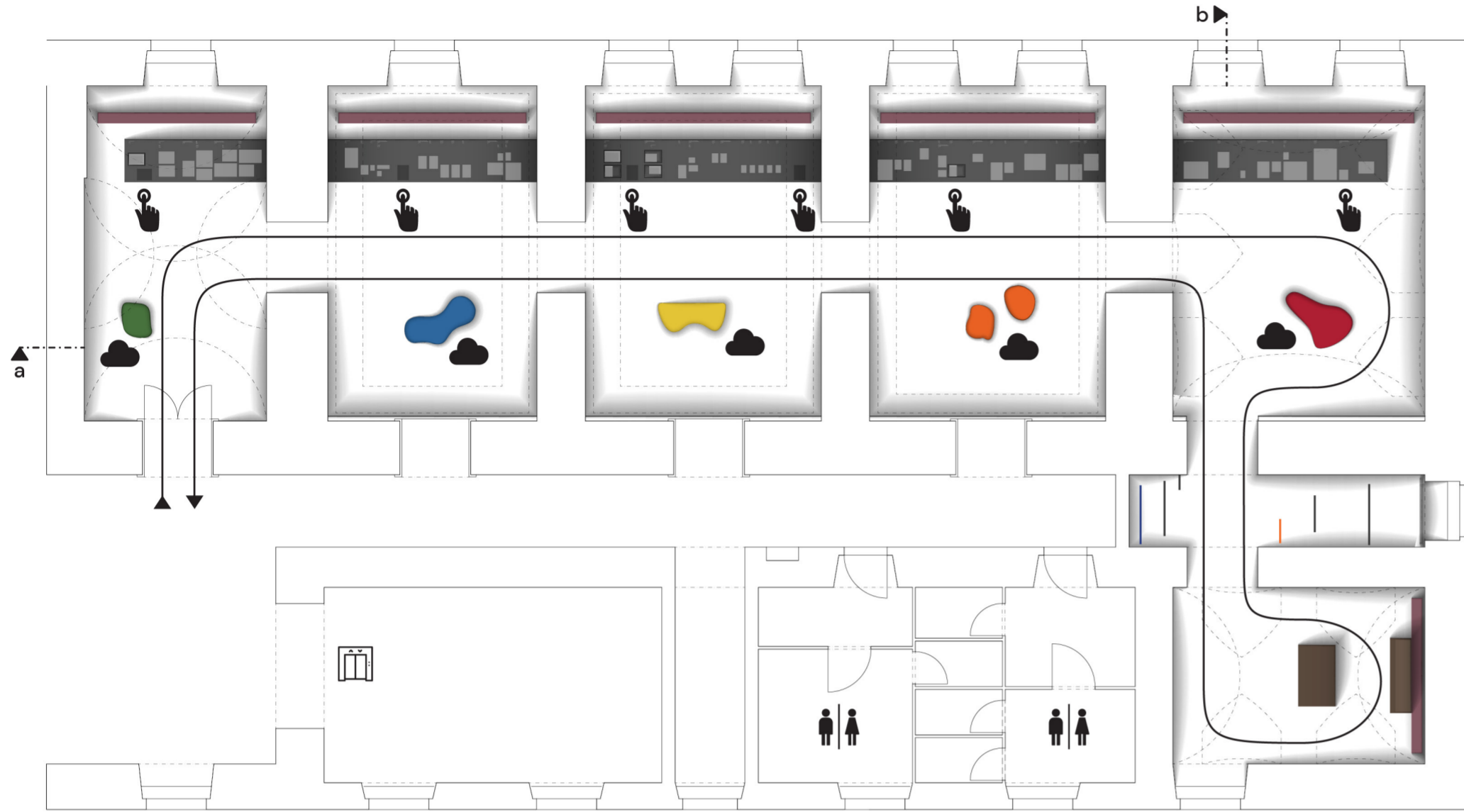


Priehľad z miestnosti č. 1

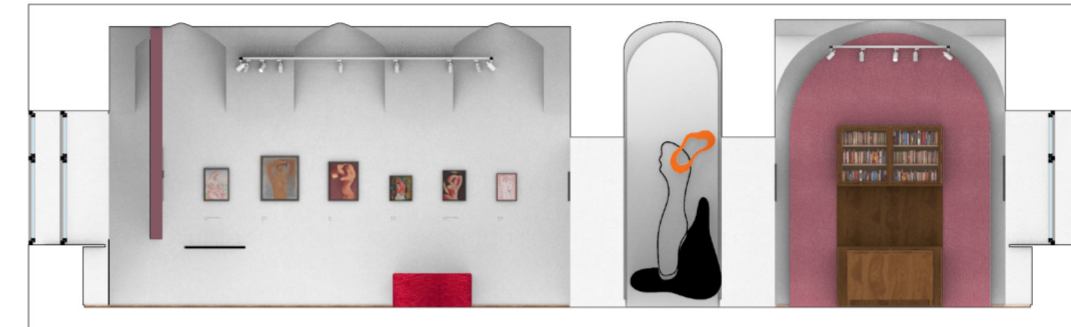


Miestnosť č. 4

# Pôdorys riešených priestorov, M 1:100



Pozdĺžny rez a  
M 1:100



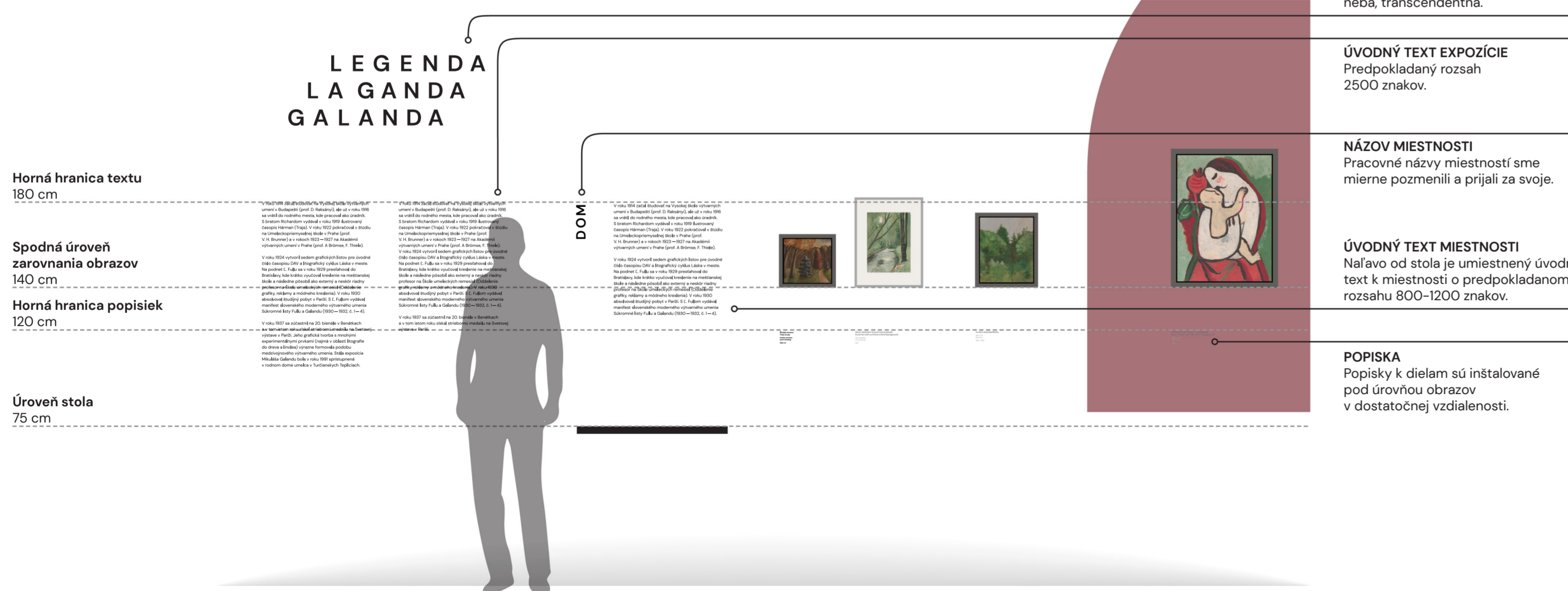
Pričný rez b  
M 1:100

## Legenda:

- dotykový monitor
- oddychová zóna
- výťah
- toalety

Z pohľadu priestorových úprav, navrhujeme predovšetkým odstrániť jestvujúce zárubne a začistiť ostenia, čím priestor získa jednoliaty kontinuálny tok bez rušivých elementov. Predsadené steny slúžia aj ako tienenie prirodzeného osvetlenia.

# Grafické prvky vo výstave



**LOGO EXPOZÍCIE**  
Logo je inšpirované stúpajúcim schodiskom ako metaforou úspechu, neba, transcendentna.

**ÚVODNÝ TEXT EXPOZÍCIE**  
Predpokladaný rozsah 2500 znakov.

**NÁZOV MIESTNOSTI**  
Pracovné názvy miestnosti sme mierne pozmenili a prijali za svoje.

**ÚVODNÝ TEXT MIESTNOSTI**  
Naľavo od stola je umiestnený úvodný text k miestnosti o predpokladanom rozsahu 800-1200 znakov.

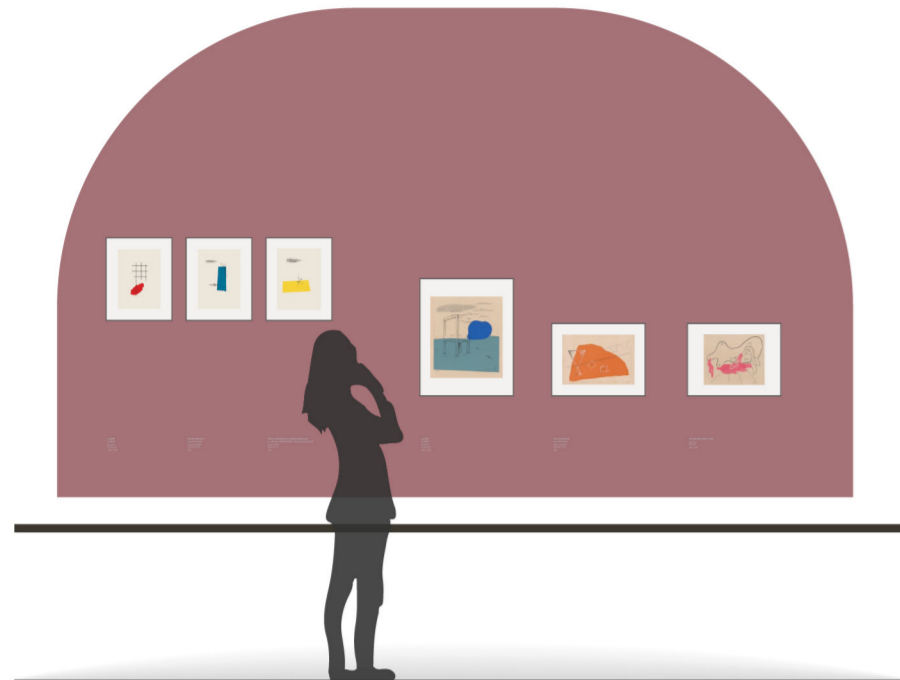
**POPISKA**  
Popisky k dielam sú inštalované pod úrovňou obrazov v dostatočnej vzdialenosti.

# Písmo DM Sans

- DM Sans Regular
- DM Sans Italic
- DM Sans Medium
- DM Sans Medium Italic
- DM Sans Bold
- DM Sans Bold Italic

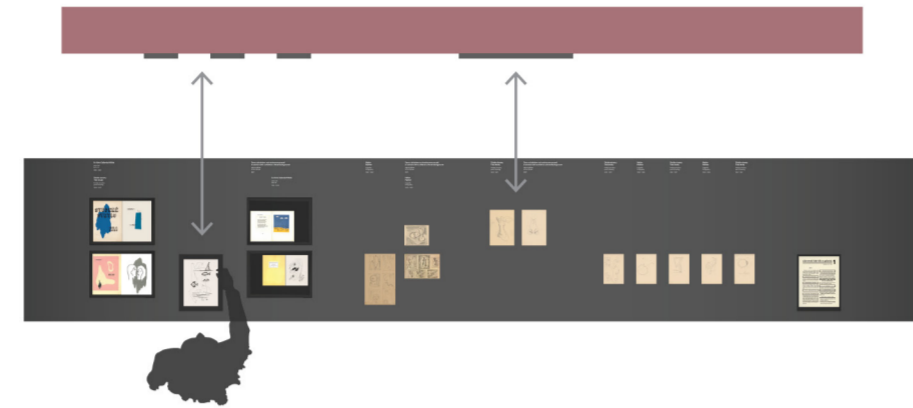
A Á Ä B C Č D Ď E É F G H I Í  
J K L Ĺ Ľ M N Ň O Ó Ô P Q R  
Ř S Š T Ť U Ú V W X Y Ý Z Ž  
a á ä b c č d ě e é f g h c h i í j k  
l ľ m n ň o ó ô p q r ř s š t ť u ú  
v w x y ý z ž 1 2 3 4 5 6 7 8 9 0

# Inštalčné prvky a mobiliár

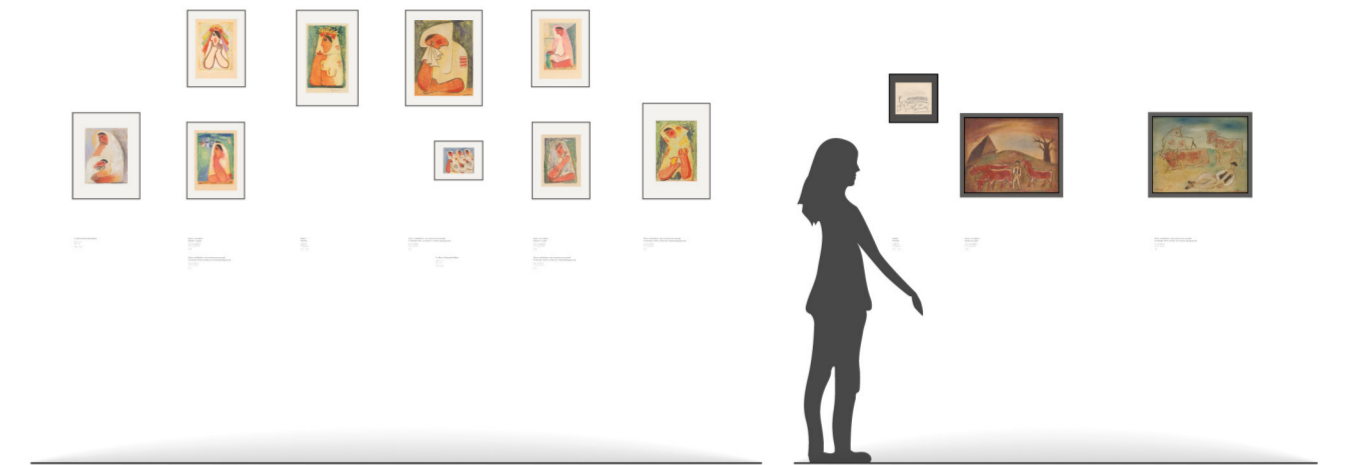


Na predsadenej stene je možné vystaviť významnejšie diela s vyššími bezpečnostnými nárokmi (stôl zabezpečuje dostatočný odstup od obrazov) alebo diela, ku ktorým má byť v logickej návaznosti vystavený súvisiaci materiál na stole, prípadne diela, ktoré chce kurátor akcentovať.

V hornej časti predsadenej steny je možná projekcia (napr. ilustrované príbehy vybraných obrazov, analýzy diela atď.)

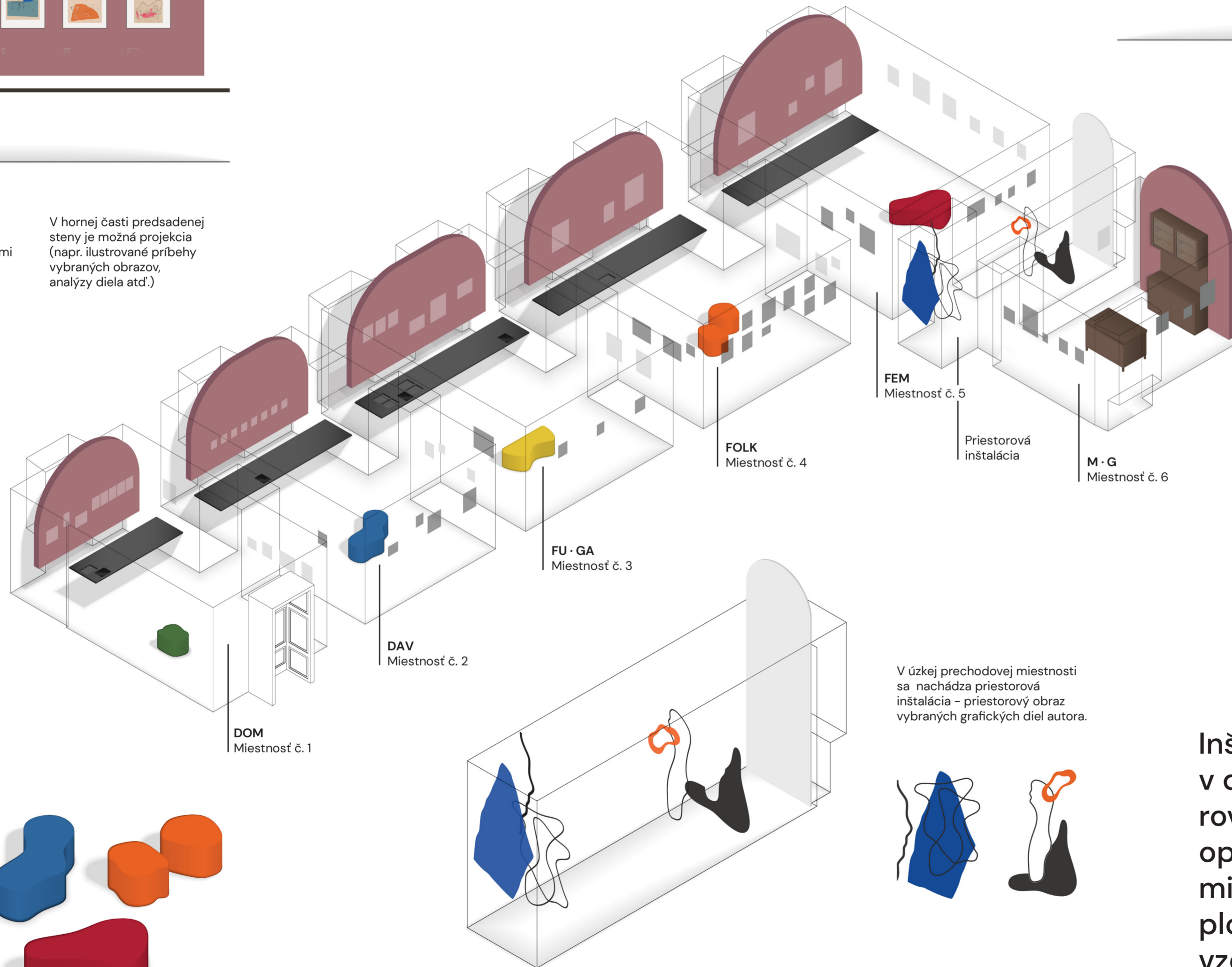
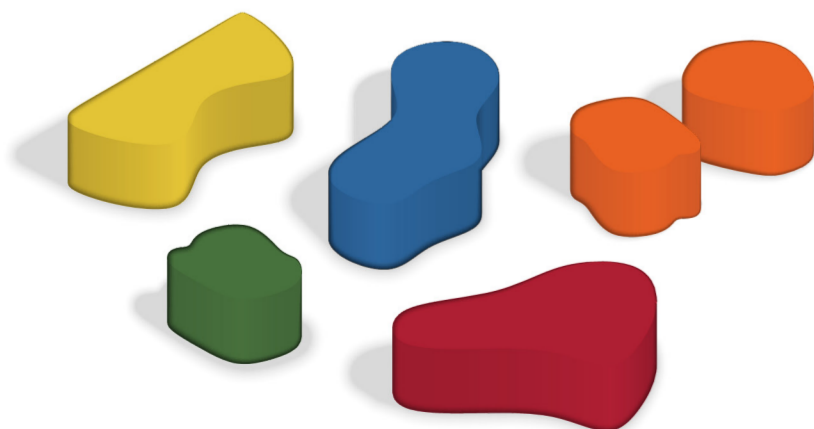


Predsadená stena a stôl navzájom významovo aj vizuálne komunikujú. Umožňujú vytváranie nových vzťahov a súvislostí medzi dielami aj po kurátorskej stránke. Diela na stole môžu napríklad dopĺňať či odkazovať na diela inštalované na predsadenej stene nad nimi.

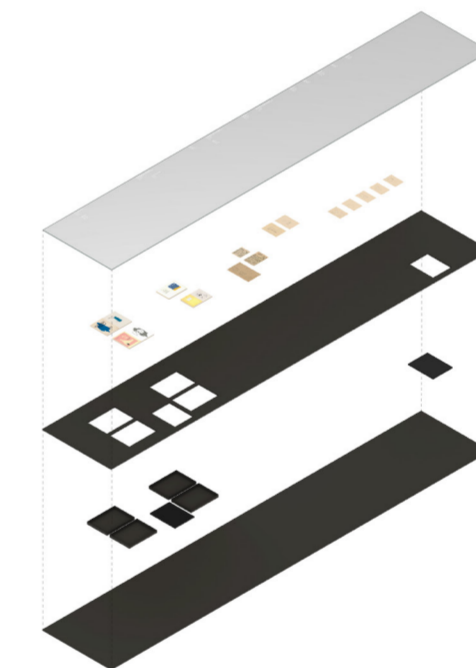
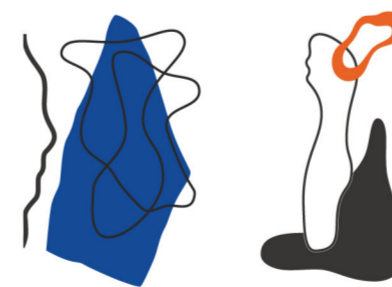


Na stenach sú diela umiestňované takmer klasickým galerijným spôsobom s posunom k súčasným moderným tendenciám inštalácie. Kompozície diel sú vytvárané na základe ich významových súvislostí.

Sedenie farebne akcentuje vizuálne čisté priestory. Farebnosť aj tvarovanie sa odkazuje na tvorbu Mikuláša Galandu.



V úzkej prechodovej miestnosti sa nachádza priestorová inštalácia – priestorový obraz vybraných grafických diel autora.



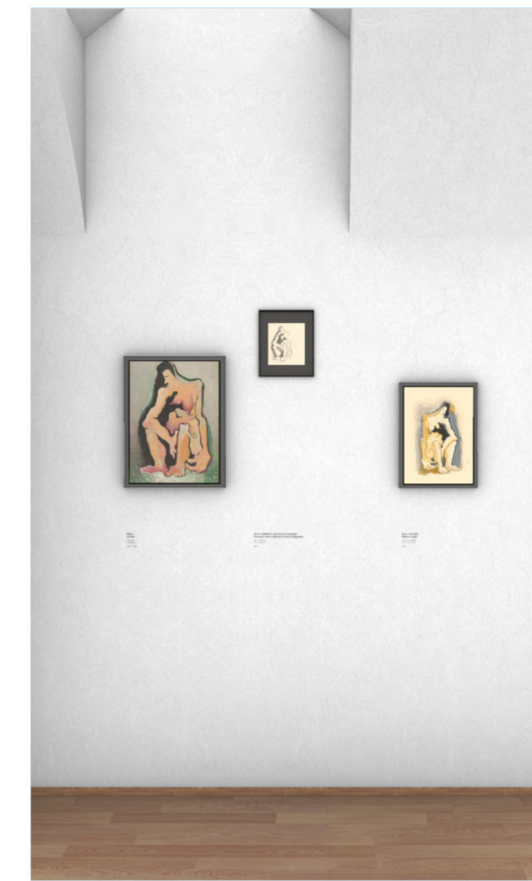
V inštaláčnom stole sú umiestnené vitríny na knihy a interaktívne tablety pre zdigitalizované diela. Všetky predmety sú chránené galérijným sklom.

Inštaláčny priestor možno vnímať v dvoch úrovniach. Horizontálnu rovinu tvorí inštaláčny stôl, ktorý opticky "prerezáva" priestor miestností skrz steny. Vďaka využitiu plochy stola zostáva priestor výstavy vzdušný a otvorený. Vertikálnu úroveň tvoria steny expozície.



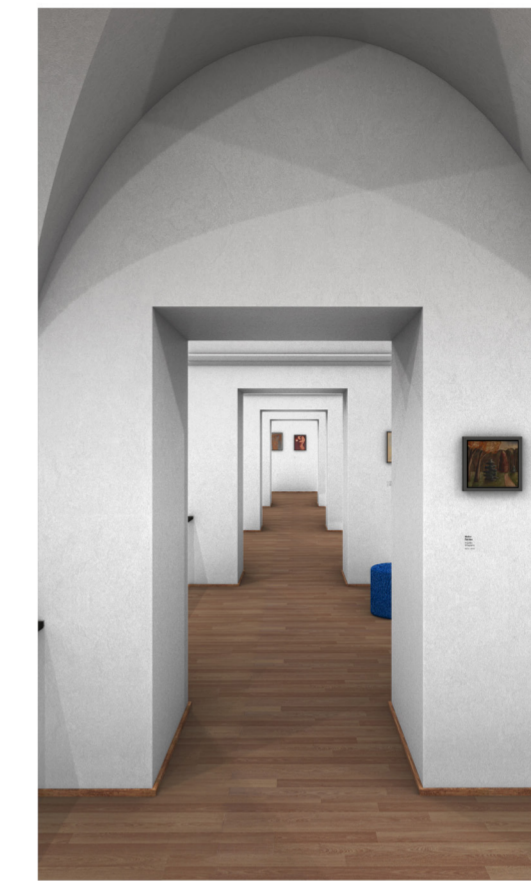
Miestnosť č. 5

## Atypické riešenia



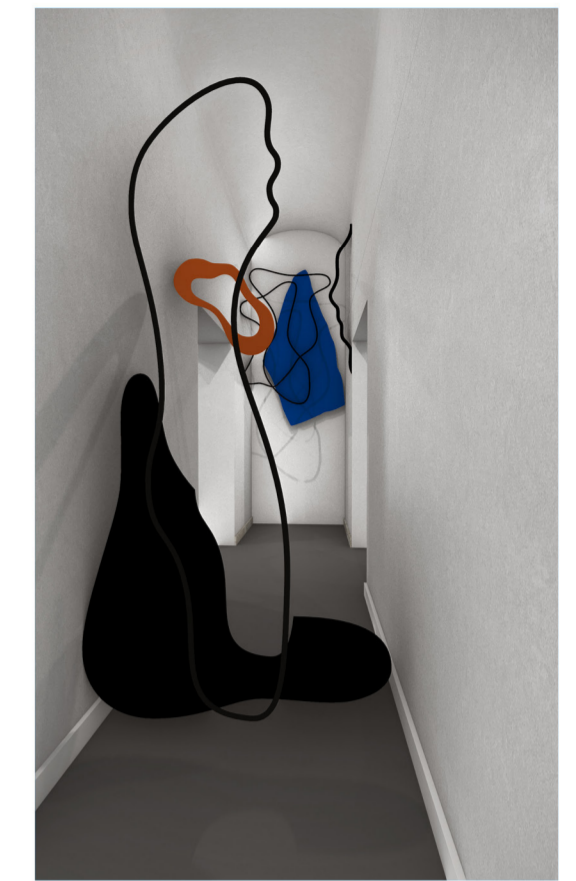
### SKICA AKO HORNÝ INDEX

Návrh inštalácie obrazu a jeho skice spôsobom, ktorý sa odvoláva na používanie odkazov v texte formou horného indexu.



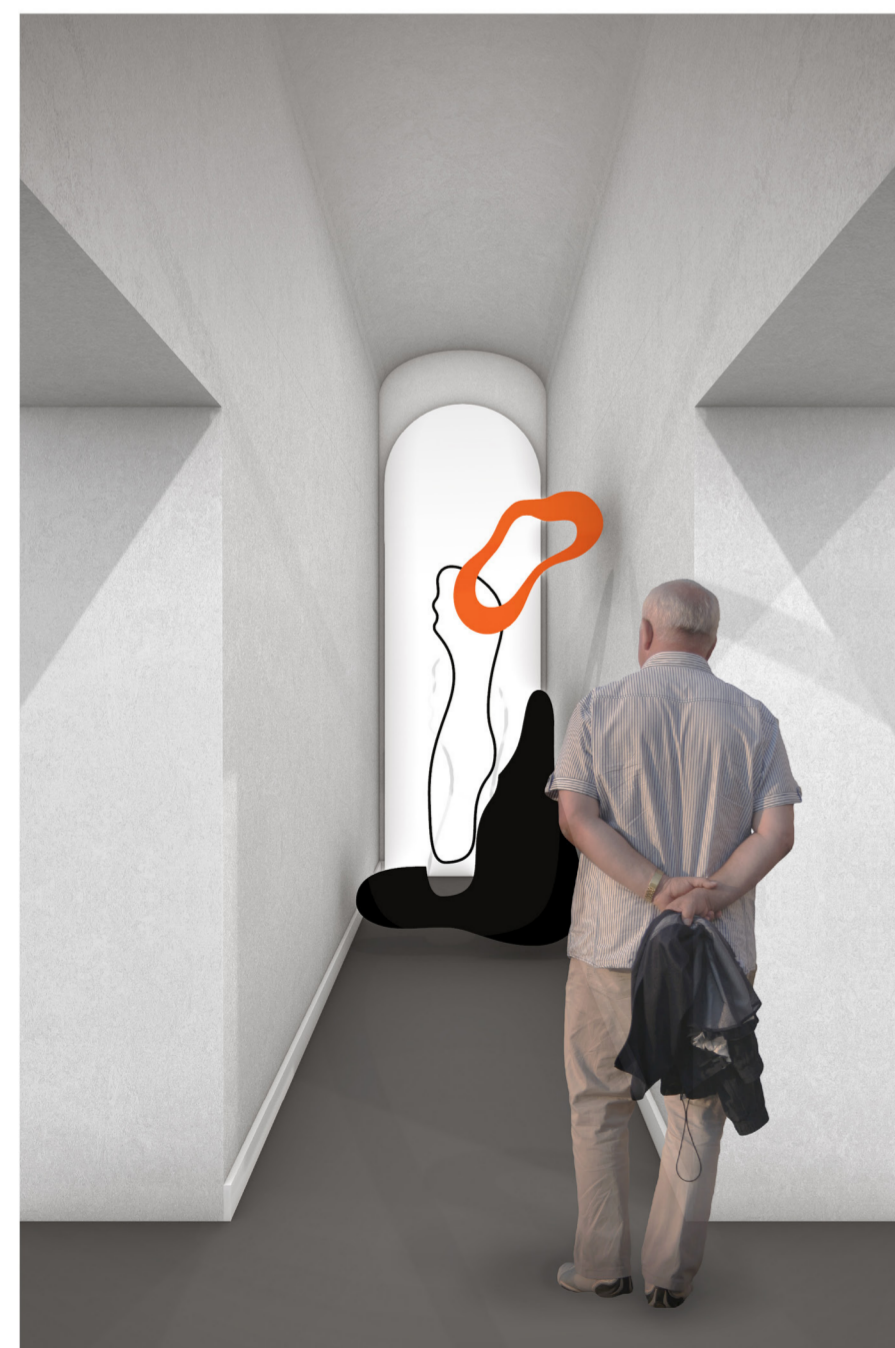
### ODSTRÁNENIE ZÁRUBNÍ A ZAČÍSTENIE OSTENIA

Odstránením zárubní sa prepoja, vyčistia aj zjednotia jednotlivé miestnosti do jednotného galérijného celku.



### HRAVÝ PRVOK NIELEN PRE DETI

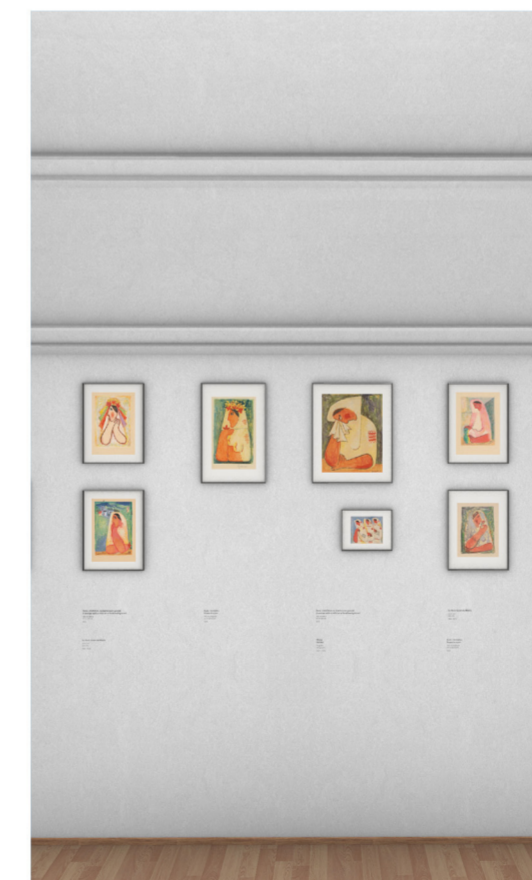
Vybrané grafické diela autora sú prevedené do priestoru, čím sa návštevník môže stať súčasťou diela z vlastnej perspektívy.



Prechodová miestnosť s priestorovou inštaláciou

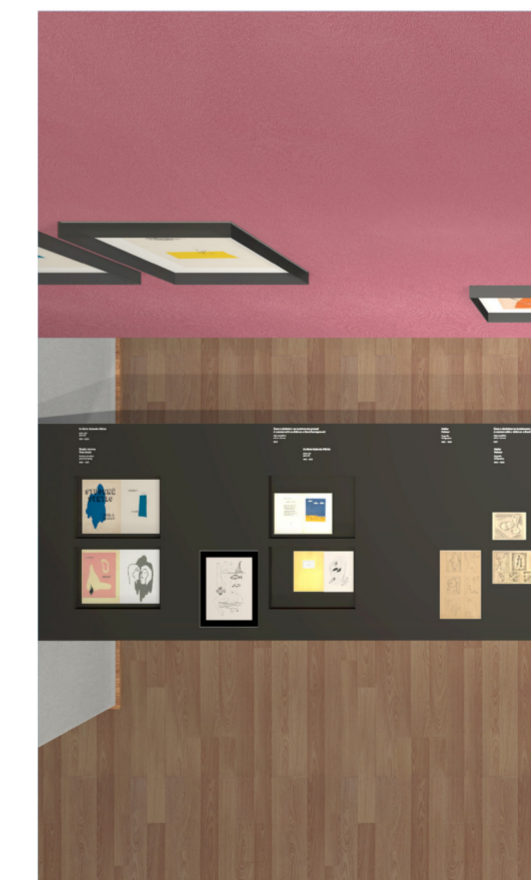


Miestnosť č. 6



### INŠTALÁCIA V DVOCH RADOCH

Pri obsiahlejších témach je možné diela inštalovať pod seba. Spolu s popiskami vytvárajú grafickú štruktúru ako celok.



### VIZUÁL STOLA S TABLETMI A PRIESTORMI PRE KNIHY

Inštalovaný stôl umožňuje v svojej hrúbke vytvoriť vitríny pre objemové exponáty a integrovať digitálnu vrstvu v podobe tabletu.

## Súťažný návrh novej stálej expozície Turčianskej galérie v Martine

LEGENDA – LA GANDA – GALANDA

Spracovateľ:

Ateliér Masár. s.r.o.

Mgr. art. Peter Masár  
Mgr. art. Dušan Veverka  
Mgr. art. Barbora Krejčová  
Ing. arch. Dominika Szabová